



PURE
PROGRESS / poloplast

Haustechnik
Deutschland

Sortimentsliste

Gültig ab 01. März 2024

Legende

A.-Nr.....	Artikelnummer
BL.....	Baulänge
da.....	Außendurchmesser
di.....	Innendurchmesser
DN.....	Außendurchmesser (Diameter Nominal)
DN 2.....	Außendurchmesser (Diameter Nominal)
DN 3.....	Außendurchmesser (Diameter Nominal)
EN.....	Filterklassen nach EN 779
h.....	Höhe
ISO.....	Filterklassen nach ISO 16890
PN.....	Nennndruck (Pressure Nominal)
Verk.pr.....	Verkaufsprogramm
VPE.....	Verpackungseinheit in Stück

Technische Information

DN – gemäß europäischer Normung CEN/TC 155 (Außendurchmesser – Diameter Nominal). Verpackungsver-
ordnung Lizenz-Nr. ARA AG 5414.

Inhalt

1 Neuerungen

2 Gebäudeentwässerung

2.1	POLO-KAL XS.....	5
2.2	POLO-KAL NG.....	11
2.3	POLO-KAL 3S.....	19
2.4	POLO-KAL® Systemkomponenten.....	23

3 Lüftung

3.1	POLO-EWT Erdwärmetauscher.....	37
-----	--------------------------------	----

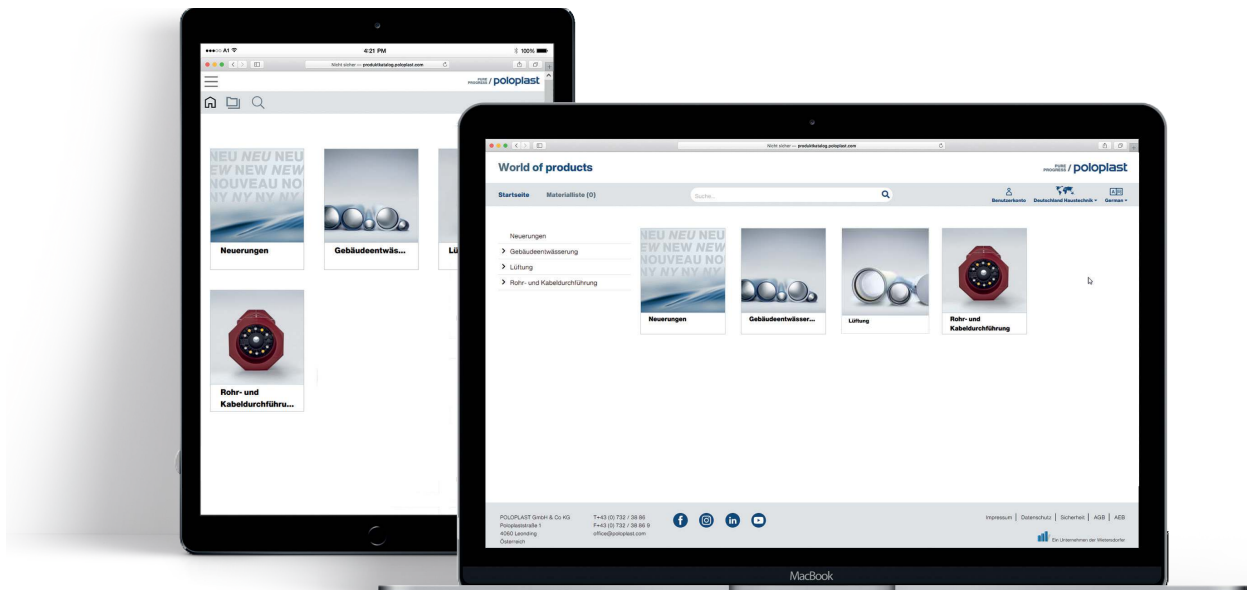
4 Rohr- und Kabeldurchführung

4.1	POLO-RDS Evolution.....	40
-----	-------------------------	----

Produktdaten

World of products

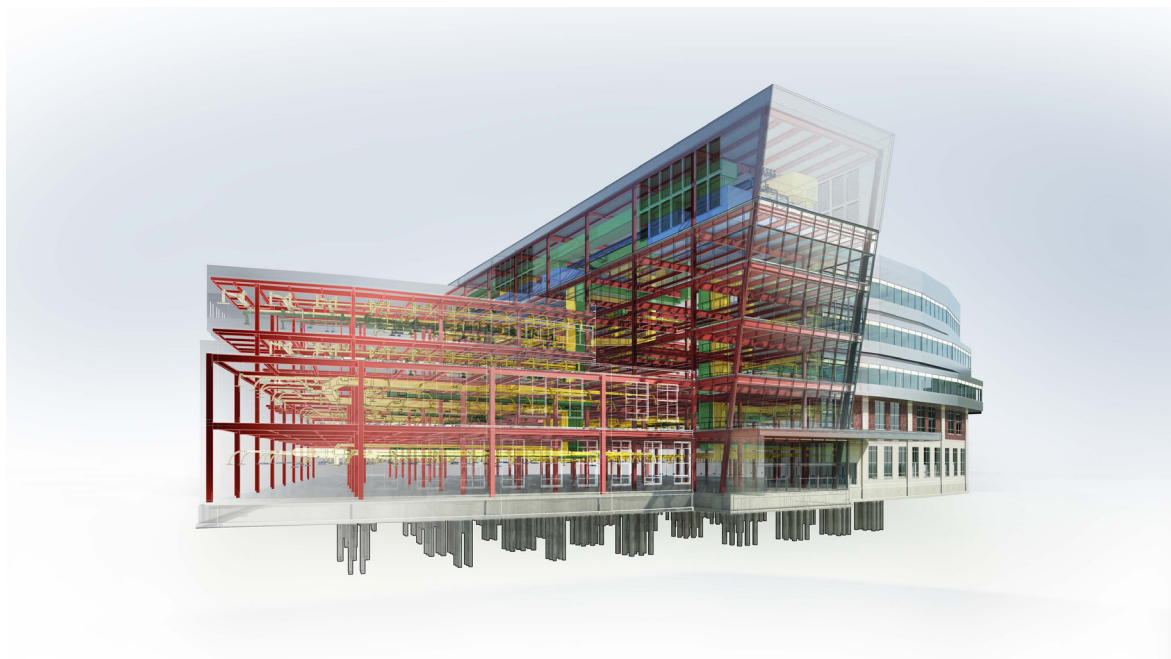
Die ganze Welt der POLOPLAST-Artikel finden Sie in unserem neuen Produktkatalog "World of products". Besuchen Sie unsere Website oder klicken Sie direkt auf produktkatalog.poloplast.com.



Digitale Planung

Für die Planung mit den POLO-KAL® Rohrsystemen steht ein umfangreiches Angebot an Datensätzen, Tools und virtuellen Werkzeugen zur Verfügung. Von der ersten Produktauswahl bis zum fertigen Ausschreibungstext.

Mehr unter produktkatalog.poloplast.com.



2 Gebäudeentwässerung

2.1 POLO-KAL XS

POLO-KAL XS ist die Innovation in puncto Anwenderfreundlichkeit. Die besonders schlanke Monotec-Muffe ist ideal in beengten Platzverhältnissen. Die integrierte Dichtung sorgt für rasche und sichere Verarbeitung - auch ohne Gleitmittel. Allgemeine bauaufsichtliche Zulassung Nr. Z-42.1-506.

2.1.1 Rohre, Verkaufsprogramm 109

**POLO-KAL XS Steckmuffenrohr
PKXEM**
mit Monotec-Muffe



DN 32
di = 28,4 mm

BL	A.-Nr.	Verk.pr.	VPE
150 mm	102000	109	20
250 mm	102001	109	20
500 mm	102002	109	20
1.000 mm	102003	109	10
1.500 mm	102004	109	10
2.000 mm	102005	109	10

DN 90
di = 84 mm

BL	A.-Nr.	Verk.pr.	VPE
150 mm	102070	109	20
250 mm	102071	109	20
500 mm	102072	109	20
750 mm	102079	109	6
1.000 mm	102073	109	6
1.500 mm	102074	109	6
2.000 mm	102075	109	6
3.000 mm	102076	109	6

DN 40
di = 36,4 mm

BL	A.-Nr.	Verk.pr.	VPE
150 mm	102010	109	20
250 mm	102011	109	20
500 mm	102012	109	20
750 mm	102019	109	10
1.000 mm	102013	109	10
1.500 mm	102014	109	10
2.000 mm	102015	109	10
3.000 mm	102016	109	10

DN 110
di = 103,2 mm

BL	A.-Nr.	Verk.pr.	VPE
150 mm	102040	109	20
250 mm	102041	109	20
500 mm	102042	109	20
750 mm	102049	109	4
1.000 mm	102043	109	4
1.500 mm	102044	109	4
2.000 mm	102045	109	4
3.000 mm	102046	109	4

DN 50
di = 46 mm

BL	A.-Nr.	Verk.pr.	VPE
150 mm	102020	109	20
250 mm	102021	109	20
500 mm	102022	109	20
750 mm	102029	109	10
1.000 mm	102023	109	10
1.500 mm	102024	109	10
2.000 mm	102025	109	10
3.000 mm	102026	109	10

DN 125
di = 117,2 mm

BL	A.-Nr.	Verk.pr.	VPE	
250 mm	102051	109	90	NEU
500 mm	102052	109	45	NEU
1.000 mm	102053	109	40	NEU
1.500 mm	102054	109	40	NEU
2.000 mm	102055	109	40	NEU
3.000 mm	102056	109	40	NEU

DN 75
di = 69,8 mm

BL	A.-Nr.	Verk.pr.	VPE
150 mm	102030	109	20
250 mm	102031	109	20
500 mm	102032	109	20
750 mm	102039	109	8
1.000 mm	102033	109	8
1.500 mm	102034	109	8
2.000 mm	102035	109	8
3.000 mm	102036	109	8

DN 160
di = 150,2 mm

BL	A.-Nr.	Verk.pr.	VPE	
250 mm	102061	109	56	NEU
500 mm	102062	109	28	NEU
1.000 mm	102063	109	36	NEU
1.500 mm	102064	109	36	NEU
2.000 mm	102065	109	36	NEU
3.000 mm	102066	109	36	NEU

2.1.2 Formstücke, Verkaufsprogramm 110

POLO-KAL XS Bogen PKXB mit Monotec-Muffe



DN	Winkel	A.-Nr.	Verk.pr.	VPE	DN	Winkel	A.-Nr.	Verk.pr.	VPE	
32	15°	102100	110	20	90	15°	102170	110	20	
	30°	102101	110	20		30°	102171	110	20	
	45°	102102	110	20		45°	102172	110	20	
	67,5°	102103	110	20		67,5°	102173	110	20	
	87,5°	102104	110	20		87,5°	102174	110	20	
<hr/>										
DN	Winkel	A.-Nr.	Verk.pr.	VPE	DN	Winkel	A.-Nr.	Verk.pr.	VPE	
40	15°	102110	110	20	110	15°	102140	110	20	
	30°	102111	110	20		30°	102141	110	20	
	45°	102112	110	20		45°	102142	110	20	
	67,5°	102113	110	20		67,5°	102143	110	20	
	87,5°	102114	110	20		87,5°	102144	110	20	
<hr/>										
DN	Winkel	A.-Nr.	Verk.pr.	VPE	DN	Winkel	A.-Nr.	Verk.pr.	VPE	
50	15°	102120	110	20	125	15°	102150	110	20	NEU
	30°	102121	110	20		30°	102151	110	20	NEU
	45°	102122	110	20		45°	102152	110	20	NEU
	67,5°	102123	110	20		67,5°	102153	110	20	NEU
	87,5°	102124	110	20		87,5°	102154	110	20	NEU
<hr/>										
DN	Winkel	A.-Nr.	Verk.pr.	VPE	DN	Winkel	A.-Nr.	Verk.pr.	VPE	
75	15°	102130	110	20	160	15°	102160	110	10	NEU
	30°	102131	110	20		30°	102161	110	10	NEU
	45°	102132	110	20		45°	102162	110	10	NEU
	67,5°	102133	110	20		87,5°	102164	110	10	NEU
	87,5°	102134	110	20						

POLO-KAL XS Abzweig PKXEA mit Monotec-Muffe



Bogenabzweig

DN	DN 2	Winkel	A.-Nr.	Verk.pr.	VPE
32	32	45°	102200	110	10
	32	45°	102203	110	10
40	40	45°	102206	110	10
	40	67,5°	102207	110	10
	40	87,5°	102208	110	10
	32	45°	102209	110	10
50	40	45°	102212	110	10
	40	67,5°	102213	110	10
	40	87,5°	102214	110	10
	50	45°	102215	110	10
	50	67,5°	102216	110	10
	50	87,5°	102217	110	10
	50	45°	102218	110	10
	50	67,5°	102219	110	10
75	50	87,5°	102220	110	10
	75	45°	102221	110	10
	75	67,5°	102222	110	10
	75	87,5°	102223	110	10
90	50	45°	102210	110	10
	50	67,5°	102835	110	10
	50	87,5°	102830	110	10
	75	45°	102834	110	10
	75	67,5°	102832	110	10
	75	87,5°	102833	110	10
	90	45°	102211	110	10
	90	67,5°	102831	110	10
	90	87,5°	102248*	110	10

Fortsetzung auf der nächsten Seite

Fortsetzung von voriger Seite

	50	45°	102224	110	10	
	50	67,5°	102225	110	10	
	50	87,5°	102226	110	10	
	75	45°	102227	110	10	
	75	67,5°	102228	110	10	
110	75	87,5°	102229	110	10	
	90	45°	102839	110	10	
	90	67,5°	102837	110	10	
	90	87,5°	102836	110	10	
	110	45°	102230	110	10	
	110	67,5°	102231	110	10	
	110	87,5°	102232*	110	10	
	75	45°	102233	110	10	NEU
	75	87,5°	102235	110	10	NEU
125	110	45°	102236	110	10	NEU
	110	87,5°	102238	110	10	NEU
	125	45°	102239	110	10	NEU
	125	87,5°	102241	110	10	NEU
	110	45°	102242	110	5	NEU
	110	87,5°	102244	110	5	NEU
160	125	45°	102240	110	5	NEU
	160	45°	102245	110	5	NEU
	160	87,5°	102247	110	5	NEU

* Bogenabzweig

POLO-KAL XS Doppelabzweig

PKXDA

mit Monotec-Muffe



DN	DN 2	DN 3	Winkel	A.-Nr.	Verk.pr.	VPE
75	50	50	45°	102295	110	10
	75	75	45°	102396	110	10

DN	DN 2	DN 3	Winkel	A.-Nr.	Verk.pr.	VPE
90	50	50	67,5°	102848	110	10
	90	90	67,5°	102846	110	10
	90	90	87,5°	102847	110	10

DN	DN 2	DN 3	Winkel	A.-Nr.	Verk.pr.	VPE
110	50	50	45°	102258	110	10
	50	50	67,5°	102260	110	10
	50	50	87,5°	102255	110	10
	75	75	87,5°	102269	110	10
	110	110	45°	102259	110	10
	110	110	67,5°	102261	110	10
	110	110	87,5°	102267	110	10

POLO-KAL XS Eckdoppelabzweig

PKXEDA

mit Monotec-Muffe
sohlegleiche Abgänge



DN	DN 2	DN 3	Winkel	A.-Nr.	Verk.pr.	VPE
90	50	50	87,5°	101538	110	10
	50	90	87,5°	102827	110	5
	90	50	87,5°	102826	110	5
	90	90	87,5°	102829	110	10

DN	DN 2	DN 3	Winkel	A.-Nr.	Verk.pr.	VPE
110	50	50	87,5°	101540	110	10
	50	110	87,5°	102838	110	5
	75	110	87,5°	102279	110	10
	90	90	87,5°	101539	110	10
	110	50	87,5°	102291	110	5
	110	75	87,5°	102277	110	10
	110	110	87,5°	102275	110	10

POLO-KAL XS

POLO-KAL NG

POLO-KAL 3S

POLO-KAL®
Systemkomponenten

POLO-EWT
Erwärmtauscher

POLO-RDS Evolution

**POLO-KAL XS Kombiabzweig
PKXKA**

mit Monotec-Muffe



DN	DN 2	DN 3	Winkel	A.-Nr.	Verk.pr.	VPE
110	75	110	87,5°	102273	110	5
	110	75	87,5°	102268	110	5
	110	110	87,5°	102296	110	5

**POLO-KAL XS Vertikaler Doppelabzweig
PKXVDA**

mit Monotec-Muffe



DN	DN 2	DN 3	Winkel	A.-Nr.	Verk.pr.	VPE
90	90	50	87,5°	101945	110	10
110	90	50	87,5°	101946	110	10
	110	50	87,5°	101947	110	10

**POLO-KAL XS Parallelabzweig
PKXPA**

mit Monotec-Muffe



DN	DN 2	A.-Nr.	Verk.pr.	VPE
90	90	102828	110	10
110	110	102294	110	10

**POLO-KAL XS Übergangsrohr
PKXR**

mit Monotec-Muffe



DN	DN 2	A.-Nr.	Verk.pr.	VPE
40	32	102280	110	20
	50	32	102281	110
50	40	102282	110	20
	75	50	102283	110
90	50	102885	110	20
	75	102886	110	20
110	50	102284	110	20
	75	102285	110	20
125	90	102887	110	20
	110	102286	110	20
160	110	102287	110	20
	125	102288	110	20

NEU

NEU

NEU

**POLO-KAL XS Reinigungsrohr
PKXRE**

mit Monotec-Muffe

druckdicht bis 0,5 bar

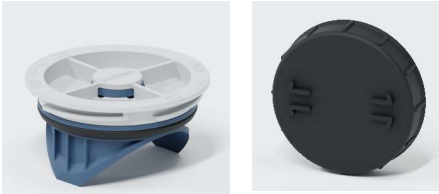


DN	A.-Nr.	Verk.pr.	VPE
50	102342	110	10
75	102343	110	10
90	102347	110	10
110	102344	110	10
125	102345	110	10
160	102346	110	5

NEU

NEU

POLO-KAL® Ersatzdeckel für Reinigungsrohr



ab DN 125

Bezeichnung	A.-Nr.	Verk.pr.	VPE
für DN 50	07914	100	1
für DN 75	07918	100	1
für DN 90	07903	100	1
für DN 110	07925	100	1
ab DN 125	02393	100	1

POLO-KAL XS Doppelmuffe

PKXD

mit Monotec-Muffe



DN	A.-Nr.	Verk.pr.	VPE
32	102300	110	10
40	102301	110	10
50	102302	110	10
75	102303	110	10
90	102307	110	10
110	102304	110	10
125	102305*	110	20
160	102306*	110	10

NEU
NEU

* Verfügbar ab Juli 2024

POLO-KAL XS Überschiebmuffe

PKXU

mit Monotec-Muffe



DN	A.-Nr.	Verk.pr.	VPE
32	102310	110	10
40	102311	110	10
50	102312	110	10
75	102313	110	10
90	102319	110	10
110	102314	110	10
125	102315*	110	20
160	102316*	110	10

NEU
NEU

* Verfügbar ab Juli 2024

POLO-KAL XS Langmuffe

PKXL

mit Monotec-Muffe



DN	A.-Nr.	Verk.pr.	VPE
40	102331	110	10
50	102332	110	10
75	102333	110	10
90	102338	110	10
110	102334	110	10
125	102335*	110	10
160	102336*	110	10

NEU
NEU

* Verfügbar ab Juli 2024

POLO-KAL XS | 3S Auszugsichere Verbindung

PKXASV



DN	A.-Nr.	Verk.pr.	VPE
32	101750	190	10
40	101751	190	10
50	101752	190	10
75	101753	190	10
90	101754	190	10
110	101755	190	10
125	101756	190	10
160	101757	190	10

NEU
NEU

POLO-KAL XS

POLO-KAL NG

POLO-KAL 3S

POLO-KAL®
Systemkomponenten

POLO-EWT
Erdwärmetauscher

POLO-RDS Evolution

2.1.3 Werkzeug, Verkaufsprogramm 110

POLO-KAL XS Rohrschneider
einfaches Ablängen von POLO-KAL® Rohren
inklusive Ersatzmesser im Gehäuse



DN	A.-Nr.	Verk.pr.	VPE
32	100096	110	1
40	100097	110	1
50	100098	110	1

POLO-KAL XS Ersatzmesser
für Rohrschneider
Packungsinhalt: 3 Stück



A.-Nr.	Verk.pr.	VPE
100099	110	1

2.1.4 Hilfsmittel, Verkaufsprogramm 918

Gleitmittel



Bezeichnung	A.-Nr.	Verk.pr.	VPE
250 g, in Flasche	08972	918	42
1 kg, im Eimer	08975	918	18

2.2 POLO-KAL NG

POLO-KAL NG ist ein Multitalent in der Gebäudeentwässerung. Das 3-schichtige, hochschalldämmende Rohrsystem punktet mit hervorragenden Produkteigenschaften sowie einem umfangreichen Sortiment. Allgemeine bauaufsichtliche Zulassung Nr. Z-42.1-241.

2.2.1 Rohre, Verkaufsprogramm 100

POLO-KAL NG Steckmuffenrohr PKEM



DN 32 di = 28,4 mm			
BL	A.-Nr.	Verk.pr.	VPE
150 mm	02000	100	20
250 mm	02001	100	20
500 mm	02002	100	20
1.000 mm	02003	100	10
1.500 mm	02004	100	10
2.000 mm	02005	100	10

DN 90 di = 84 mm			
BL	A.-Nr.	Verk.pr.	VPE
150 mm	02070	100	20
250 mm	02071	100	20
500 mm	02072	100	20
750 mm	02079	100	6
1.000 mm	02073	100	6
1.500 mm	02074	100	6
2.000 mm	02075	100	6
3.000 mm	02076	100	6
4.000 mm	02077	100	4

DN 40 di = 36,4 mm			
BL	A.-Nr.	Verk.pr.	VPE
150 mm	02010	100	20
250 mm	02011	100	20
500 mm	02012	100	20
750 mm	02019	100	10
1.000 mm	02013	100	10
1.500 mm	02014	100	10
2.000 mm	02015	100	10
3.000 mm	02016	100	10

DN 110 di = 103,2 mm			
BL	A.-Nr.	Verk.pr.	VPE
150 mm	02040	100	20
250 mm	02041	100	20
500 mm	02042	100	20
750 mm	02049	100	4
1.000 mm	02043	100	4
1.500 mm	02044	100	4
2.000 mm	02045	100	4
3.000 mm	02046	100	4
4.000 mm	02047	100	2

DN 50 di = 46 mm			
BL	A.-Nr.	Verk.pr.	VPE
150 mm	02020	100	20
250 mm	02021	100	20
500 mm	02022	100	20
750 mm	02029	100	10
1.000 mm	02023	100	10
1.500 mm	02024	100	10
2.000 mm	02025	100	10
3.000 mm	02026	100	10

DN 125 di = 117,2 mm			
BL	A.-Nr.	Verk.pr.	VPE
150 mm	02050	100	135
250 mm	02051	100	90
500 mm	02052	100	45
1.000 mm	02053	100	40
1.500 mm	02054	100	40
2.000 mm	02055	100	40
3.000 mm	02056	100	40
4.000 mm	02057	100	40

DN 75 di = 69,8 mm			
BL	A.-Nr.	Verk.pr.	VPE
150 mm	02030	100	20
250 mm	02031	100	20
500 mm	02032	100	20
750 mm	02039	100	8
1.000 mm	02033	100	8
1.500 mm	02034	100	8
2.000 mm	02035	100	8
3.000 mm	02036	100	8
4.000 mm	02037	100	8

DN 160 di = 150,2 mm			
BL	A.-Nr.	Verk.pr.	VPE
150 mm	02060	100	84
250 mm	02061	100	56
500 mm	02062	100	28
1.000 mm	02063	100	36
1.500 mm	02064	100	36
2.000 mm	02065	100	36
3.000 mm	02066	100	36
4.000 mm	02067	100	36

Fortsetzung auf der nächsten Seite

DN 200 di = 186,4 mm				DN 250 di = 232,8 mm			
BL	A.-Nr.	Verk.pr.	VPE	BL	A.-Nr.	Verk.pr.	VPE
1.000 mm	02951	100	25	1.000 mm	02956	100	16
3.000 mm	02953	100	25	3.000 mm	02959	100	16
6.000 mm	02954	100	25				

2.2.2 Formstücke, Verkaufsprogramm 100

POLO-KAL NG Bogen PKB



DN	Winkel	A.-Nr.	Verk.pr.	VPE	DN	Winkel	A.-Nr.	Verk.pr.	VPE
32	15°	02100	100	20	110	15°	02140	100	20
	30°	02101	100	20		30°	02141	100	20
	45°	02102	100	20		45°	02142	100	20
	67,5°	02103	100	20		67,5°	02143	100	20
	87,5°	02104	100	20		87,5°	02144	100	20
40	15°	02110	100	20	125	15°	02150	100	20
	30°	02111	100	20		30°	02151	100	20
	45°	02112	100	20		45°	02152	100	20
	67,5°	02113	100	20		67,5°	02153	100	20
	87,5°	02114	100	20		87,5°	02154	100	20
50	15°	02120	100	20	160	15°	02160	100	10
	30°	02121	100	20		30°	02161	100	10
	45°	02122	100	20		45°	02162	100	10
	67,5°	02123	100	20		67,5°	02163	100	10
	87,5°	02124	100	20		87,5°	02164	100	10
75	15°	02130	100	20	200	15°	02960	100	40
	30°	02131	100	20		30°	02962	100	40
	45°	02132	100	20		45°	02963	100	40
	67,5°	02133	100	20		87,5°	02965	100	25
	87,5°	02134	100	20					
90	15°	02170	100	20	250	45°	02968	100	18
	30°	02171	100	20		87,5°	02970	100	9
	45°	02172	100	20					
	67,5°	02173	100	20					
	87,5°	02174	100	20					

POLO-KAL NG Abzweig PKEA



Bogenabzweig

DN	DN 2	Winkel	A.-Nr.	Verk.pr.	VPE
32	32	45°	02200	100	10
	32	45°	02203	100	10
40	40	45°	02206	100	10
	40	67,5°	02207	100	10
	40	87,5°	02208	100	10
50	32	45°	02209	100	10
	40	45°	02212	100	10
	40	67,5°	02213	100	10
	40	87,5°	02214	100	10
	50	45°	02215	100	10
	50	67,5°	02216	100	10
	50	87,5°	02217	100	10
	50	45°	02218	100	10
75	50	67,5°	02219	100	10
	50	87,5°	02220	100	10
	75	45°	02221	100	10
	75	67,5°	02222	100	10
75	87,5°	02223	100	10	

Fortsetzung auf der nächsten Seite

90	50	45°	02210	100	10
	50	67,5°	02835	100	10
	50	87,5°	02830	100	10
	75	45°	02834	100	10
	75	67,5°	02832	100	10
	75	87,5°	02833	100	10
	90	45°	02211	100	10
	90	67,5°	02831	100	10
	90	87,5°	02248*	100	10
110	40	45°	02204	100	10
	50	45°	02224	100	10
	50	67,5°	02225	100	10
	50	87,5°	02226	100	10
	75	45°	02227	100	10
	75	67,5°	02228	100	10
	75	87,5°	02229	100	10
	90	45°	02839	100	10
	90	67,5°	02837	100	10
	90	87,5°	02836	100	10
	110	45°	02230	100	10
110	67,5°	02231	100	10	
110	87,5°	02232*	100	10	
125	75	45°	02233	100	10
	75	87,5°	02235	100	10
	90	45°	02843	100	10
	90	67,5°	02844	100	10
	90	87,5°	02845	100	10
	110	45°	02236	100	10
	110	67,5°	02237	100	10
	110	87,5°	02238	100	10
	125	45°	02239	100	10
	125	87,5°	02241	100	10
160	110	45°	02242	100	5
	110	67,5°	02243	100	5
	110	87,5°	02244	100	5
	125	45°	02240	100	5
	125	87,5°	02246	100	5
	160	45°	02245	100	5
	160	87,5°	02247	100	5
200	160	45°	02971	100	16
	160	87,5°	02972	100	20
	200	45°	02973	100	14
	200	87,5°	02974	100	15
250	160	45°	02975	100	12
	160	87,5°	02976	100	12
	250	45°	02979	100	5
	250	87,5°	02980	100	7

* Bogenabzweig

**POLO-KAL NG Doppelabzweig
PKDA**



Bogenabzweig

DN	DN 2	DN 3	Winkel	A.-Nr.	Verk.pr.	VPE
75	50	50	45°	02295	100	10
	75	75	45°	02396	100	10
DN	DN 2	DN 3	Winkel	A.-Nr.	Verk.pr.	VPE
90	50	50	67,5°	02848	100	10
	90	90	67,5°	02846	100	10
	90	90	87,5°	02847*	100	10

Fortsetzung auf der nächsten Seite

Fortsetzung von voriger Seite

DN	DN 2	DN 3	Winkel	A.-Nr.	Verk.pr.	VPE
110	50	50	45°	02258	100	10
	50	50	67,5°	02260	100	10
	50	50	87,5°	02255	100	10
	75	75	87,5°	02269	100	10
	110	110	45°	02259	100	10
	110	110	67,5°	02261	100	10
	110	110	87,5°	02267*	100	10
DN	DN 2	DN 3	Winkel	A.-Nr.	Verk.pr.	VPE
125	110	110	45°	02234	100	5
	110	110	67,5°	02262	100	5
	110	110	87,5°	02272	100	5
DN	DN 2	DN 3	Winkel	A.-Nr.	Verk.pr.	VPE
160	110	110	45°	02399	100	5
	110	110	67,5°	02264	100	5
	110	110	87,5°	02274	100	5

* Bogenabzweig

**POLO-KAL NG Eckdoppelabzweig
PKEDA**

Spreizwinkel 90°, sohlegleiche Abgänge



DN	DN 2	DN 3	Winkel	A.-Nr.	Verk.pr.	VPE
90	50	50	87,5°	01538	100	10
	50	90	87,5°	02827	100	5
	90	50	87,5°	02826	100	5
	90	90	87,5°	02829	100	10
110	50	50	87,5°	01540*	100	10
	50	110	87,5°	02838	100	5
	75	110	87,5°	02279	100	10
	90	90	87,5°	01539	100	10
	110	50	87,5°	02291	100	5
	110	75	87,5°	02277	100	10
	110	110	87,5°	02275	100	10
125	110	110	87,5°	02276	100	5
160	110	110	87,5°	02278	100	5

* Lieferzeit auf Anfrage

**POLO-KAL NG Kombiabzweig
PKKA**



DN	DN 2	DN 3	Winkel	A.-Nr.	Verk.pr.	VPE
90	75	90	87,5°	02328	100	5
	90	75	87,5°	02329	100	5
DN	DN 2	DN 3	Winkel	A.-Nr.	Verk.pr.	VPE
110	75	110	87,5°	02273	100	5
	110	75	87,5°	02268	100	5
	110	110	87,5°	02296	100	5

**POLO-KAL NG Vertikaler Doppelabzweig
PKVDA**



DN	DN 2	DN 3	Winkel	A.-Nr.	Verk.pr.	VPE
90	90	50	87,5°	01945	100	10
110	90	50	87,5°	01946	100	10
	110	50	87,5°	01947	100	10

**POLO-KAL NG Parallelabzweig
PKPA**



DN	DN 2	A.-Nr.	Verk.pr.	VPE
90	90	02828	100	10
110	110	02294	100	10

**POLO-KAL NG Übergangsrohr
PKR**



DN	DN 2	A.-Nr.	Verk.pr.	VPE
40	32	02280	100	20
	32	02281	100	20
50	40	02282	100	20
	50	02283	100	20
90	50	02885	100	20
	75	02886	100	20
110	50	02284	100	20
	75	02285	100	20
125	90	02887	100	20
	110	02286	100	20
160	110	02287	100	20
	125	02288	100	20
200	160	02981	100	60
250	200	02983	100	26

**POLO-KAL NG Übergangsrohr zentrisch
PKRZ**



DN	DN 2	A.-Nr.	Verk.pr.	VPE
40	50	01786	100	10
	75	01785	100	10
50	75	01787	100	10
90	110	01791	100	10

**POLO-KAL NG Reinigungsrohr
PKRE**
druckdicht bis 0,5 bar



DN	A.-Nr.	Verk.pr.	VPE
50	02342	100	10
75	02343	100	10
90	02347	100	10
110	02344	100	10
125	02345	100	10
160	02346	100	5
200	02992	100	20
250	02993	100	12

POLO-KAL® Ersatzdeckel für Reinigungsrohr



Bezeichnung	A.-Nr.	Verk.pr.	VPE
für DN 50	07914	100	1
für DN 75	07918	100	1
für DN 90	07903	100	1
für DN 110	07925	100	1
ab DN 125	02393	100	1

**POLO-KAL NG Doppelmuffe
PKD**



DN	A.-Nr.	Verk.pr.	VPE
32	02300	100	10
40	02301	100	10
50	02302	100	10
75	02303	100	10
90	02307	100	10
110	02304	100	10
125	02305	100	20
160	02306	100	10
200	02986	100	54
250	02987	100	22

**POLO-KAL NG Überschiebmuffe
PKU**



DN	A.-Nr.	Verk.pr.	VPE
40	02311	100	10
50	02312	100	10
75	02313	100	10
90	02319	100	10
110	02314	100	10
125	02315	100	20
160	02316	100	10
200	02984	100	54

**POLO-KAL NG Langmuffe
PKL**



DN	A.-Nr.	Verk.pr.	VPE
40	02331	100	10
50	02332	100	10
75	02333	100	10
90	02338	100	10
110	02334	100	10
125	02335	100	10
160	02336	100	10
200	02339	100	20
250	02340	100	12

**POLO-KAL NG Auszugsichere Verbindung
PKASV**



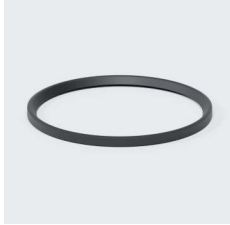
DN	A.-Nr.	Verk.pr.	VPE
32	01750	100	10
40	01751	100	10
50	01752	100	10
75	01753	100	10
90	01754	100	10
110	01755	100	10
125	01756	100	10
160	01757	100	10
200	01758	100	5
250	01759	100	5


2.2.3 Dichtungen, Verkaufsprogramm 116

Lippendichtring EPDM
für Rohre und Formstücke,
außer Überschiebmuffe





DN	A.-Nr.	Verk.pr.	VPE
32	02750	116	1
40	02751	116	1
50	02752	116	1
75	02753	116	1
90	02754	116	1
110	02755	116	1
125	02756	116	1
160	02757	116	1

Lippendichtring für Rohre und Formstücke, außer Überschiebmuffe	DN	A.-Nr.	Verk.pr.	VPE
	200	02937	116	1
	250	02938	116	1


Lippendichtring ÜM für Überschiebmuffe	DN	A.-Nr.	Verk.pr.	VPE
	40	03191	116	1
	50	03192	116	1
	75	03193	116	1
	90	03194	116	1
	110	03195	116	1
	125	03196	116	1
	160	03197	116	1

Doppellippendichtring für Überschiebmuffe	DN	A.-Nr.	Verk.pr.	VPE
	200	02947	116	1

Lippendichtring Silikon hochtemperaturbeständig	DN	A.-Nr.	Verk.pr.	VPE
	50	00170	116	1
	75	00171	116	1
	90	00172	116	1
	110	00173	116	1
	125	00174	116	1
	160	00175	116	1

Lippendichtring NBR öl- und fettbeständig, radondicht	DN	A.-Nr.	Verk.pr.	VPE
	50	00149	116	1
	75	00150	116	1
	90	00151	116	1
	110	00152	116	1
	125	00153	116	1
	160	00154	116	1
	200	00155	116	1
	250	00156	116	1

2.2.4 Hilfsmittel, Verkaufsprogramm 918

Anschrägerät für das Anfasen von POLO-KAL® Rohren	Bezeichnung	A.-Nr.	Verk.pr.	VPE
	DN 32/40/50	08985	918	10

Gleitmittel



Bezeichnung	A.-Nr.	Verk.pr.	VPE
250 g, in Flasche	08972	918	42
1 kg, im Eimer	08975	918	18

2.3 POLO-KAL 3S

POLO-KAL 3S bietet Schallschutz auf höchstem Niveau.

Die Rohrmittelschicht aus dem viskoelastischen Werkstoff Porolen dämpft Luft- und Körperschallwellen und reduziert so nachhaltig die Abflussgeräusche. Die besonders schlanke Monotec-Muffe ist ideal in beengten Platzverhältnissen. Die integrierte Dichtung sorgt für rasche und sichere Verarbeitung - auch ohne Gleitmittel. Allgemeine bauaufsichtliche Zulassung Nr. Z-42.1-341.

2.3.1 Rohre, Verkaufsprogramm 113

POLO-KAL 3S Steckmuffenrohr PKSEM mit Monotec-Muffe						DN 75 di = 67,4 mm				DN 125 di = 114,4 mm			
BL	A.-Nr.	Verk.pr.	VPE			BL	A.-Nr.	Verk.pr.	VPE				
150 mm	102420	113	20	NEU		250 mm	102471	113	90	NEU			
250 mm	102421	113	10	NEU		500 mm	102472	113	45	NEU			
500 mm	102422	113	10	NEU		1.000 mm	102473	113	40	NEU			
1.000 mm	102423	113	8	NEU		2.000 mm	102475	113	40	NEU			
1.500 mm	102424	113	8	NEU		3.000 mm	102476	113	40	NEU			
2.000 mm	102425	113	4	NEU									
3.000 mm	102426	113	4	NEU									
						DN 90 di = 81 mm				DN 160 di = 145 mm			
BL	A.-Nr.	Verk.pr.	VPE			BL	A.-Nr.	Verk.pr.	VPE				
150 mm	102410	113	20	NEU		250 mm	102451	113	56	NEU			
250 mm	102411	113	10	NEU		500 mm	102452	113	28	NEU			
500 mm	102412	113	10	NEU		1.000 mm	102453	113	36	NEU			
1.000 mm	102413	113	6	NEU		2.000 mm	102455	113	36	NEU			
1.500 mm	102414	113	6	NEU		3.000 mm	102456	113	36	NEU			
2.000 mm	102415	113	4	NEU									
3.000 mm	102416	113	4	NEU									
						DN 110 di = 100,4 mm							
BL	A.-Nr.	Verk.pr.	VPE										
150 mm	102430	113	20	NEU									
250 mm	102431	113	10	NEU									
500 mm	102432	113	10	NEU									
1.000 mm	102433	113	4	NEU									
1.500 mm	102434	113	4	NEU									
2.000 mm	102435	113	4	NEU									
3.000 mm	102436	113	2	NEU									

2.3.2 Formstücke, Verkaufsprogramm 114

POLO-KAL 3S Bogen PKSB mit Monotec-Muffe						DN 75					DN 110					DN 90					DN 125					DN 160				
DN	Winkel	A.-Nr.	Verk.pr.	VPE		DN	Winkel	A.-Nr.	Verk.pr.	VPE	DN	Winkel	A.-Nr.	Verk.pr.	VPE	DN	Winkel	A.-Nr.	Verk.pr.	VPE	DN	Winkel	A.-Nr.	Verk.pr.	VPE	DN	Winkel	A.-Nr.	Verk.pr.	VPE
	15°	102520	114	20	NEU		15°	102530	114	20	NEU		15°	102526	114	20	NEU		15°	102560	114	20	NEU		15°	102550	114	10	NEU	
	30°	102521	114	20	NEU		30°	102531	114	20	NEU		30°	102527	114	20	NEU		30°	102561	114	20	NEU		30°	102551	114	10	NEU	
75	45°	102522	114	20	NEU	110	45°	102532	114	20	NEU	90	45°	102528	114	20	NEU	125	45°	102562	114	20	NEU	160	45°	102552	114	10	NEU	
	67,5°	102523	114	20	NEU		67,5°	102533	114	20	NEU		67,5°	102534	114	20	NEU		67,5°	102563	114	20	NEU		67,5°	102553	114	20	NEU	
	87,5°	102525	114	20	NEU		87,5°	102535	114	20	NEU		87,5°	102529	114	20	NEU		87,5°	102565	114	20	NEU		87,5°	102555	114	10	NEU	

**POLO-KAL 3S Abzweig
PKSA**

mit Monotec-Muffe



Bogenabzweig

DN	DN 2	Winkel	A.-Nr.	Verk.pr.	VPE	
	50	45°	102643	114	10	NEU
	50	67,5°	102642	114	10	NEU
75	50	87,5°	102645	114	10	NEU
	75	45°	102606	114	10	NEU
	75	87,5°	102608	114	10	NEU
DN	DN 2	Winkel	A.-Nr.	Verk.pr.	VPE	
	50	45°	102644	114	10	NEU
	50	67,5°	102602	114	10	NEU
90	50	87,5°	102603	114	10	NEU
	75	45°	102605	114	10	NEU
	75	87,5°	102604	114	10	NEU
	90	45°	102607	114	10	NEU
	90	87,5°	102613*	114	10	NEU
DN	DN 2	Winkel	A.-Nr.	Verk.pr.	VPE	
	50	45°	102646	114	10	NEU
	50	67,5°	102647	114	10	NEU
110	50	87,5°	102648	114	10	NEU
	75	45°	102649	114	10	NEU
	75	67,5°	102650	114	10	NEU
	75	87,5°	102651	114	10	NEU
	90	45°	102653	114	10	NEU
	90	87,5°	102652	114	10	NEU
	110	45°	102609	114	10	NEU
	110	67,5°	102610	114	10	NEU
	110	87,5°	102611*	114	10	NEU
DN	DN 2	Winkel	A.-Nr.	Verk.pr.	VPE	
	75	45°	102572	114	10	NEU
	75	87,5°	102573	114	10	NEU
125	110	45°	102568	114	10	NEU
	110	87,5°	102569	114	10	NEU
	125	45°	102566	114	10	NEU
	125	87,5°	102567	114	10	NEU
DN	DN 2	Winkel	A.-Nr.	Verk.pr.	VPE	
160	110	45°	102657	114	5	NEU
	110	87,5°	102659	114	5	NEU
	160	45°	102615	114	5	NEU

* Bogenabzweig

**POLO-KAL 3S Doppelabzweig
PKSEDA**

mit Monotec-Muffe



DN	DN 2	DN 3	Winkel	A.-Nr.	Verk.pr.	VPE	
90	90	90	87,5°	102612	114	10	NEU
	110	110	45°	102695	114	10	NEU
110	110	110	67,5°	102513	114	10	NEU
	110	110	87,5°	102694	114	10	NEU

**POLO-KAL 3S Eckdoppelabzweig
PKSA**

mit Monotec-Muffe

Spreizwinkel 90°, sohlegleiche Abgänge



DN	DN 2	DN 3	Winkel	A.-Nr.	Verk.pr.	VPE	
90	90	90	87,5°	102675	114	10	NEU
110	110	110	87,5°	102674	114	10	NEU

**POLO-KAL 3S Vertikaler Doppelabzweig
PKSA**

mit Monotec-Muffe



DN	DN 2	DN 3	Winkel	A.-Nr.	Verk.pr.	VPE	
90	90	50	87,5°	102676	114	10	NEU
	90	50	87,5°	102677	114	10	NEU
110	110	50	87,5°	102678	114	10	NEU

POLO-KAL XS

**POLO-KAL 3S Übergangsrohr
PKSR**

mit Monotec-Muffe



DN	DN 2	A.-Nr.	Verk.pr.	VPE	
75	50	102738	114	20	NEU
	50	102739	114	20	NEU
	75	102740	114	20	NEU
90	50	102742	114	20	NEU
	75	102743	114	20	NEU
	90	102741	114	20	NEU
110	75	102743	114	20	NEU
	90	102741	114	20	NEU
	110	102745	114	20	NEU
125	110	102570	114	20	NEU
	125	102747	114	20	NEU

POLO-KAL NG

**POLO-KAL 3S Übergangsrohr kurz
PKSRK**



DN	DN 2	A.-Nr.	Verk.pr.	VPE	
75	50	102730	114	20	NEU
	50	102731	114	20	NEU
	75	102732	114	20	NEU
90	50	102733	114	20	NEU
	75	102734	114	20	NEU
	90	102735	114	20	NEU
110	75	102734	114	20	NEU
	90	102735	114	20	NEU
160	110	102736	114	20	NEU

POLO-KAL 3S

**POLO-KAL 3S Reinigungsrohr
PKSRE**

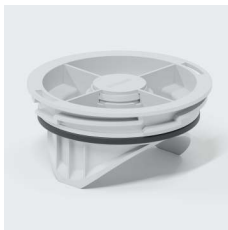
mit Monotec-Muffe
druckdicht bis 0,5 bar



DN	A.-Nr.	Verk.pr.	VPE	
75	102766	114	10	NEU
90	102772	114	10	NEU
110	102773	114	10	NEU
125	102559	114	10	NEU
160	102782	114	5	NEU

POLO-KAL®
Systemkomponenten

POLO-KAL® Ersatzdeckel für Reinigungsrohr



ab DN 125

Bezeichnung	A.-Nr.	Verk.pr.	VPE	
für DN 75	102792	114	1	NEU
für DN 90	102793	114	1	NEU
für DN 110	102794	114	1	NEU
ab DN 125	02393	100	1	

POLO-EWT
Erdwärmetauscher

**POLO-KAL 3S Doppelmuffe
PKSD**

mit Monotec-Muffe



DN	A.-Nr.	Verk.pr.	VPE	
75	102722	114	10	NEU
90	102726	114	10	NEU
110	102723	114	10	NEU
125	102724*	114	20	NEU
160	102725*	114	10	NEU

POLO-RDS Evolution

* Verfügbar ab Juli 2024

**POLO-KAL 3S Überschiebmuffe
PKSU**

mit Monotec-Muffe



DN	A.-Nr.	Verk.pr.	VPE	
75	102712	114	10	NEU
90	102716	114	10	NEU
110	102713	114	10	NEU
125	102571*	114	20	NEU
160	102715*	114	10	NEU

* Verfügbar ab Juli 2024

**POLO-KAL 3S Langmuffe
PKSL**

mit Monotec-Muffe



DN	A.-Nr.	Verk.pr.	VPE	
75	102702	114	10	NEU
90	102704	114	10	NEU
110	102700	114	10	NEU
125	102705*	114	10	NEU
160	102706*	114	10	NEU

* Verfügbar ab Juli 2024

**POLO-KAL XS | 3S Auszugsichere Verbindung
PKXASV**



DN	A.-Nr.	Verk.pr.	VPE	
50	101752	190	10	
75	101753	190	10	
90	101754	190	10	
110	101755	190	10	
125	101756	190	10	NEU
160	101757	190	10	NEU

2.3.3 Hilfsmittel, Verkaufsprogramm 918

Gleitmittel




Bezeichnung	A.-Nr.	Verk.pr.	VPE
250 g, in Flasche	08972	918	42
1 kg, im Eimer	08975	918	18


2.4 POLO-KAL® Systemkomponenten


2.4.1 Systemergänzung, Verkaufsprogramm 190


Die POLO-KAL® Rohrsysteme können mit nachfolgenden Übergangs- und Anschlussformteilen beliebig kombiniert werden. Die durchdachten Funktionsteile und Problemlöser sind optimale Ergänzungen der POLO-KAL® Systeme.

POLO-KAL® Übergangsrohr kurz PKRK		DN	DN 2	A.-Nr.	Verk.pr.	VPE
	40	32	02201	190	20	
		50	32	02202	190	20
	50	40	02330	190	20	
		75	50	02875	190	20
	80	75	02882*	190	20	
		90	50	02292	190	20
	90	75	02289	190	20	
		110	50	02876	190	20
	110	75	02877	190	20	
		90	02290	190	20	
	160	110	02878	190	20	

* Lieferzeit auf Anfrage

POLO-KAL® Muffenstopfen PKM		DN	A.-Nr.	Verk.pr.	VPE
	32	02320	190	20	
	40	02321	190	20	
	50	02322	190	20	
	75	02323	190	10	
	90	02327	190	10	
	110	02324	190	10	
	125	02325	190	10	
	160	02326	190	10	
	200	02990	190	90	
	250	02991	190	70	

POLO-KAL® Siphon-Anschlussstück PKS		DN	di	A.-Nr.	Verk.pr.	VPE
	32	32 mm	1 1/4 "	02350	190	20
		40	32 mm	1 1/4 "	02351	190
	40	40 mm	1 1/2 "	02352	190	20
		50	32 mm	1 1/4 "	02353	190
	50	40 mm	1 1/2 "	02354	190	20
		50 mm	2 "	02355	190	20

POLO-KAL® Siphon-Anschlussknie PKSW		DN	di	A.-Nr.	Verk.pr.	VPE
	32	32 mm	1 1/4 "	02360	190	20
		40	32 mm	1 1/4 "	02361	190
	40	40 mm	1 1/2 "	02362	190	20
50		50 mm	2 "	02365	190	20
50	32 mm	1 1/4 "	02363	190	20	
	40 mm	1 1/2 "	02364	190	20	

POLO-KAL® Siphonbogen lang
PKSB

Steckdichtung lose beigelegt



DN	di	A.-Nr.	Verk.pr.	VPE
40-50	32 mm 1 1/4 "	02250	190	10
	40 mm 1 1/2 "	02251	190	10
50	50 mm 2 "	02252	190	10

POLO-KAL® Steckdichtung
für Siphonanschlussstücke



da	di	Bezeichnung	A.-Nr.	Verk.pr.	VPE
46 mm	32 mm 1 1/4 "	-	01552	190	1
	40 mm 1 1/2 "	-	01553	190	1
54 mm	32 mm 1 1/4 "	alt, vor 2018	02378	190	1
	40 mm 1 1/2 "	alt, vor 2018	02379	190	1
67 mm	50 mm 2 "	-	02380	190	100

POLO-KAL® Siphonbogen ablängbar
PKSB

inkl. Baustopfen
ohne Steckdichtung (kompatibel mit 1 1/4" (Art. 01552) und 1 1/2" (Art. 01553))



DN	di	A.-Nr.	Verk.pr.	VPE
50	46 mm	03709	190	20

POLO-KAL® WC Anschlussstück
PKG

mit Dichtung



DN	di	A.-Nr.	Verk.pr.	VPE
110	100 mm	02371	190	10

POLO-KAL® WC Anschlussbogen
PKGB

mit Dichtung



DN	Winkel	di	A.-Nr.	Verk.pr.	VPE
110	87,5°	100 mm	02372	190	10

**POLO-KAL® WC Anschlussabzweig
PKGA**

mit Dichtung



DN	DN 2	Winkel	di	A.-Nr.	Verk.pr.	VPE
110	50	87,5°	100 mm	02373	190	10

**POLO-KAL® WC Anschlußdichtung
PKGD**



DN	BL	A.-Nr.	Verk.pr.	VPE
110	46 mm	02376	190	120

**POLO-KAL® Kondensatablauf
PKKO**

für Kunststoffleitungen



DN 32

DN 40-50

DN	da	A.-Nr.	Verk.pr.	VPE	
32	8 mm	-	02356	190	20
40	-	1/2"	02357	190	20
50	-	1/2"	02358	190	20

**POLO-KAL® Kondensatablauf mit Muffe
PKKO**

für Kunststoff- und Spiroleitungen



DN	da	A.-Nr.	Verk.pr.	VPE
100	1/2"	02388	190	10
110	1/2"	02387	190	10

**POLO-KAL® Kondensatübergang mit Spitzende
PKKO**

Anschluss auf Innengewinde



DN	da	A.-Nr.	Verk.pr.	VPE
32	1/2"	03710	190	20
40	1/2"	03711	190	20
50	1/2"	03712	190	20
75	1/2"	03713	190	10
110	1/2"	03715	190	10
125	1/2"	03718	190	10

**POLO-KAL® Kondensatübergang mit Muffe
PKKO**

Anschluss auf Innengewinde



DN	da	A.-Nr.	Verk.pr.	VPE
100	1/2"	03717	190	10
110	1/2"	03716	190	10

POLO-KAL XS

POLO-KAL NG

POLO-KAL 3S

POLO-KAL®
Systemkomponenten

POLO-EWT
Erdwärmetauscher

POLO-RDS Evolution

POLO-KAL® Rattenstopp

verhindert das Eindringen von Ratten in die Falleitung



DN	A.-Nr.	Verk.pr.	VPE
110	03639	190	1

**POLO-KAL® Umlüftungsbogen
PKUB**

Einbindung der Umgehungsleitung in die Falleitung



DN	Winkel	A.-Nr.	Verk.pr.	VPE
110	135°	02145	190	10

**POLO-KAL® Dunstaufsatz
PKDH**

mit verschiebbarem Regenkragen



DN	A.-Nr.	Verk.pr.	VPE
110	02384	190	24
125	02385	190	15
160	02386	190	9

POLO-KAL® Regenkragen

auch als Ersatzteil für Dunstaufsatz



DN	A.-Nr.	Verk.pr.	VPE
110	07933	190	1
125	07938	190	1
160	07940	190	1

POLO-KAL® Übergang mit Überwurfmutter

DN	da	A.-Nr.	Verk.pr.	VPE
32	1"	01732	190	30
40	1 1/4"	01734	190	30
50	1 1/2"	01737	190	15

POLO-KAL® Übergang mit Überwurfmutter, entkoppelt

zum entkoppelten Anschluss von Hebeanlagen und Tauchpumpen



DN	da	A.-Nr.	Verk.pr.	VPE
32	1"	01843	190	20
40	1 1/4"	01844	190	30
50	1 1/2"	01845	190	30

POLO-KAL® Übergang auf Außengewinde

DN	da	A.-Nr.	Verk.pr.	VPE
32	1"	01733	190	30
40	1 1/4"	01735	190	30
50	1 1/2"	01736	190	15

POLO-KAL XS

POLO-KAL® Übergang mit Außengewinde, entkoppelt

zum entkoppelten Anschluss von Hebeanlagen und Tauchpumpen



DN	da	A.-Nr.	Verk.pr.	VPE
32	1"	01840	190	30
40	1 1/4"	01841	190	20
50	1 1/2"	01842	190	20

POLO-KAL NG

**POLO-KAL® Bundbuchse mit Spitzende
PKBBS**

inklusive Dichtung



DN	PN	A.-Nr.	Verk.pr.	VPE
75	16	01740*	190	15
90	16	01742	190	12

* Lieferzeit auf Anfrage

POLO-KAL 3S

POLO-KAL® Losflansch für Bundbuchse

DN	PN	A.-Nr.	Verk.pr.	VPE
75	16	01741	190	15
90	16	01743	190	12

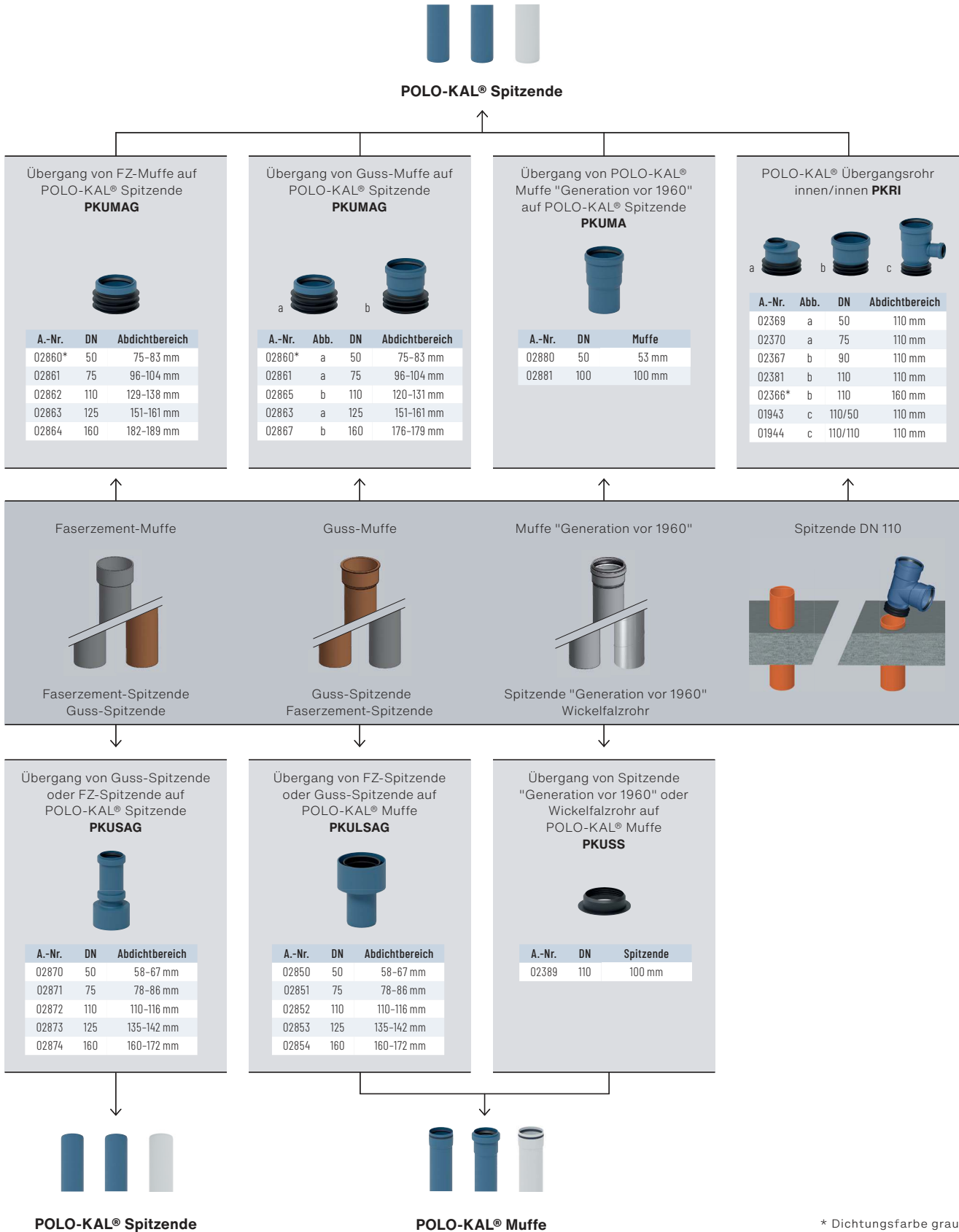
POLO-KAL®
SystemkomponentenPOLO-EWT
Erdwärmetauscher

POLO-RDS Evolution

Übergänge auf andere Werkstoffe

POLO-KAL® Rohrsysteme sind mit allen anderen Kunststoffrohrsystemen nach EN 1451-1 kompatibel. Für den Anschluss von POLO-KAL® Rohrsystemen an Rohre anderer Werkstoffe bietet POLOPLAST speziell entwickelte Übergangsformstücke an.

Hinweis: Maximale Druckdichtigkeit 0,3 bar bei spannungs-freier Montage!



POLO-KAL® Übergangsrohr innen/innen
PKRI

passend in Kunststoffrohr-Spitzende



DN	DN 2	A.-Nr.	Verk.pr.	VPE
110	50	02369	190	10
	75	02370	190	10
	90	02367	190	10
	110	02381	190	10
160	110	02366	190	10

POLO-KAL XS

POLO-KAL® Abzweig innen/innen
PKEAI

passend in Kunststoffrohr-Spitzende

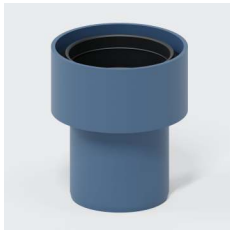


DN	DN 2	Winkel	A.-Nr.	Verk.pr.	VPE
110	50	87,5°	01943	190	10
	110	87,5°	01944	190	10

POLO-KAL NG

POLO-KAL® Übergang von Muffe auf Spitzende anderer Werkstoffe
PKULSAG

für Faserzement- und Gussrohre/Formstücke
druckdicht 0,3 bar bei spannungsfreier Montage



DN	Abdichtbereich	A.-Nr.	Verk.pr.	VPE
50	58-67 mm	02850	190	10
75	78-86 mm	02851	190	10
110	110-116 mm	02852	190	10
125	135-142 mm	02853	190	10
160	160-172 mm	02854	190	5

POLO-KAL 3S

POLO-KAL® Übergang von Spitzende auf Muffe anderer Werkstoffe
PKUMAG

für Faserzement- und Gussrohre/Formstücke
druckdicht 0,3 bar bei spannungsfreier Montage



DN	Abdichtbereich	A.-Nr.	Verk.pr.	VPE
50	75-83 mm	02860	190	10
75	96-104 mm	02861	190	10
110	120-131 mm	02865	190	10
	129-138 mm	02862	190	10
125	151-161 mm	02863	190	10
160	176-179 mm	02867	190	10
	182-189 mm	02864	190	10

POLO-KAL®
Systemkomponenten

POLO-KAL® Übergang von Spitzende auf Spitzende anderer Werkstoffe
PKUSAG

für Faserzement- und Gussrohre/Formstücke
druckdicht 0,3 bar bei spannungsfreier Montage



DN	Abdichtbereich	A.-Nr.	Verk.pr.	VPE
50	56-67 mm	02870	190	10
75	78-86 mm	02871	190	10
110	110-116 mm	02872	190	10
125	135-142 mm	02873	190	10
160	160-172 mm	02874	190	5

POLO-EWT
Erdwärmetauscher

POLO-RDS Evolution

**POLO-KAL® GLR-Ersatzdichtung
PKUDGA**



Bezeichnung	di	Farbe	A.-Nr.	Verk.pr.	VPE
für Übergang DN 50	50 mm	schwarz	02890	190	1
für Übergang DN 50, Art. 2860	52 mm	grau	02888	190	1
für Übergang DN 75 und Übergang innen/innen DN 110	75 mm	schwarz	02891	190	1
für Übergang DN 110	110 mm	schwarz	02892	190	1
für Übergang DN 125	125 mm	schwarz	02893	190	1
für Übergang innen/innen DN 160	125 mm	grau	02895	190	1
für Übergang DN 160	160 mm	schwarz	02894	190	1

**POLO-KAL® Übergang von Spitzende auf Muffe der alten Generation
PKUMA**



DN	Abdichtbereich	A.-Nr.	Verk.pr.	VPE
50	53 mm	02880	190	10
110	100 mm	02881	190	10

**POLO-KAL® Übergang von Muffe auf Spitzende der alten Generation
PKUSS**



DN	Abdichtbereich	A.-Nr.	Verk.pr.	VPE
110	100 mm	02389	190	54

2.4.2 Reinigungsrohr, Verkaufsprogramm 130

Das POLO-EHP Control bietet einfachen Zugang für die Inspektion, Wartung und Reinigung der POLO-KAL® Rohrsysteme. Die große Reinigungsöffnung, der einfache, metallfreie Verschlussmechanismus und die hohe Druckdichtheit zeichnen diese Lösung besonders aus.

POLO-EHP Control Reinigungsrohr

mit großer Öffnung
druckdicht bis 1,5 bar



DN	A.-Nr.	Verk.pr.	VPE
110	01900	130	1
125	01901	130	1
160	01902	130	1
200	01903	130	1
250	01904	130	8

POLO-EHP Control Reinigungsrohr

mit großer Öffnung
druckdicht bis 1,5 bar



DN	A.-Nr.	Verk.pr.	VPE
110	06590	130	1
125	06591	130	1
160	06592	130	1

POLO-EHP Control Ersatzdeckel

Bezeichnung	A.-Nr.	Verk.pr.	VPE
bis DN 125	07815	130	1
ab DN 160	07816	130	1

POLO-KAL XS

POLO-EHP Control Sicherungsbügel

verhindert das unbefugte Öffnen des Reinigungsrohres POLO-EHP Control



A.-Nr.	Verk.pr.	VPE
07818	130	20

POLO-KAL NG

POLO-KAL 3S

POLO-KAL®
 Systemkomponenten

 POLO-EWT
 Erdwärmetauscher

POLO-RDS Evolution

2.4.3 Brandschutz, Verkaufsprogramm 182

Die Brandschutzlösungen von POLOPLAST bieten eine zulassungskonforme und systemgeprüfte Lösung für die unterschiedlichsten Einbausituationen. Die Brandschutzmanschetten sind speziell auf sämtliche POLO-KAL® Systeme geprüft und zugelassen.



POLO-BSM Konfigurator

Der Konfigurator für Brandschutzmanschetten hilft dabei, eine zulassungskonforme Abschottung für jede individuelle Einbausituation zu finden.

→ <http://brandschutz.poloplast.com>

Lt. DIBt-Zulassung aBG Z-19.53-2512

Einbau	DN 32	DN 40	DN 50	DN 75	DN 90	DN 110	DN 125	DN 160
 In Massiv- und leichten Trennwänden über glattes Rohr	-	PK-XS PK-NG 02814	PK-XS PK-NG 02815	PK-XS PK-NG PK-3S 02818	PK-XS PK-NG PK-3S 02819	PK-XS PK-NG 02820 PK-3S 02808	PK-NG PK-3S 02809	PK-NG PK-3S 02810
 In Massivdecken, aufgesetzt über glattes Rohr*	-	PK-XS PK-NG 02814	PK-XS PK-NG 02815	PK-XS PK-NG PK-3S 02818	PK-XS PK-NG PK-3S 02819	PK-XS PK-NG PK-3S 02820	PK-NG PK-3S 02809	PK-NG PK-3S 02810
 Schräg durch Massivwände, über glattes Rohr	-	PK-XS PK-NG 02802	-	-	-	-	-	-
 Schräg durch Massivdecken, über glattes Rohr	PK-XS PK-NG 02802	PK-XS PK-NG 02802	PK-XS PK-NG 02806	PK-XS PK-NG PK-3S 02808	PK-XS PK-NG PK-3S 02809	PK-XS PK-NG PK-3S 02811	PK-NG PK-3S 02810	-
 In Massivwänden über Muffe	-	-	PK-XS PK-NG 02802	PK-XS PK-NG PK-3S 02807	-	-	-	-
 In Massivdecken über Muffe*	-	-	PK-XS PK-NG 02802	PK-XS PK-NG PK-3S 02807	PK-XS PK-NG PK-3S 02808	PK-XS PK-NG PK-3S 02809	PK-NG PK-3S 02810	-
 In Massivwänden, 1/3 eingemörtelt über glattes Rohr	-	PK-XS PK-NG 02814	PK-XS PK-NG 02815	PK-XS PK-NG PK-3S 02818	PK-XS PK-NG PK-3S 02819	PK-XS PK-NG PK-3S 02820	PK-NG PK-3S 02821	PK-NG PK-3S 02810
 In Massivdecken, 1/3 eingemörtelt über glattes Rohr	-	-	PK-XS PK-NG 02802	PK-XS PK-NG PK-3S 02806	PK-XS PK-NG PK-3S 02807	PK-XS PK-NG PK-3S 02808	PK-NG PK-3S 02809	-

* mit max. 4 mm PE Isolierung. Weitere Informationen zu den Einbausituationen finden sie in der DIBt Zulassung aBG Z-19.53-2512. Hinweise zur Montage befinden sich in der beigegepackten Montageanleitung.



POLO-BSM F Konfigurator

Der Konfigurator für Brandschutzmanschetten hilft dabei, eine zulassungskonforme Abschottung für jede individuelle Einbausituation zu finden, inkl. Nullabstand.

→ <http://brandschutz.poloplast.com>

Lt. DIBt aBG Nr.: Z-19.25-2681

Einbau	DN 40	DN 50	DN 75	DN 90	DN 110	DN 125	DN 160	DN 200	DN 250
 In Massiv- und leichten Trennwänden über glattes Rohr	PK-XS PK-NG 01886	PK-XS PK-NG 01887	PK-XS PK-NG 01889	PK-XS PK-NG 01890	PK-XS PK-NG 01891	PK-XS PK-NG 01892	PK-XS PK-NG 01894	PK-NG 01896	PK-NG 01897 ¹⁾
 In Massiv- und leichten Trennwänden über Muffe	PK-XS PK-NG 01887	PK-XS PK-NG 01888	PK-XS PK-NG 01890	PK-XS PK-NG 01891	PK-XS PK-NG 01892	PK-NG PK-3S 01893	PK-NG PK-3S 01895	PK-NG 01897	-
 In Massivdecken über glattes Rohr	PK-XS PK-NG 01886	PK-XS PK-NG 01887	PK-XS PK-NG 01889	PK-XS PK-NG 01890	PK-XS PK-NG 01891	PK-XS PK-NG 01892	PK-XS PK-NG 01894	PK-NG 01896	PK-NG 01897
 In Massivdecken über Muffe	PK-XS PK-NG 01887	PK-XS PK-NG 01888	PK-XS PK-NG 01890	PK-XS PK-NG 01891	PK-XS PK-NG 01892	PK-NG PK-3S 01893	PK-NG PK-3S 01895	PK-NG 01897	-
 In Massivdecken, voll eingemörtelt über glattes Rohr	PK-XS PK-NG 01886	PK-XS PK-NG 01887	PK-XS PK-NG 01889	PK-XS PK-NG 01890	PK-XS PK-NG 01891	PK-XS PK-NG 01892	PK-XS PK-NG 01894	PK-NG 01896	-
 Schräg durch Massivdecken, über glattes Rohr	PK-XS PK-NG 01888	PK-XS PK-NG 01889	PK-XS PK-NG 01891	PK-XS PK-NG 01892	PK-XS PK-NG 01893	PK-XS PK-NG 01894	PK-XS PK-NG 01896	-	-
 Schräg durch Massivdecken, über Muffe	PK-XS PK-NG 01888	PK-XS PK-NG 01889	PK-XS PK-NG 01891	PK-XS PK-NG 01892	PK-XS PK-NG 01893	PK-NG PK-3S 01894	PK-NG PK-3S 01896	-	-
 Schräg durch Massiv- und leichte Trennwände über glattes Rohr	PK-XS PK-NG 01888	PK-XS PK-NG 01889	PK-XS PK-NG 01891	PK-XS PK-NG 01892	PK-XS PK-NG 01893	PK-XS PK-NG 01894	PK-XS PK-NG 01896	-	-
 Schräg durch Massiv- und leichte Trennwände über Muffe	PK-XS PK-NG 01888	PK-XS PK-NG 01889	PK-XS PK-NG 01891	PK-XS PK-NG 01892	PK-XS PK-NG 01893	PK-NG PK-3S ²⁾ 01894	PK-NG PK-3S ²⁾ 01896	-	-
 Schräg über 2× 45°-Bögen durch Massivdecke	PK-XS PK-NG 01888	PK-XS PK-NG 01889	PK-XS PK-NG 01891	PK-XS PK-NG 01892	PK-XS PK-NG 01893	PK-NG PK-3S 01894	PK-NG 01896	-	-
 Schräg über 2× 45°-Bögen durch Massiv- und leichte Trennwände	PK-XS PK-NG 01888	PK-XS PK-NG 01889	PK-XS PK-NG 01891	PK-XS PK-NG 01892	PK-XS PK-NG PK-3S 01893	PK-NG PK-3S ²⁾ 01894	PK-NG PK-3S ²⁾ 01896	-	-

Das Rohr darf je nach Anwendung mit einem bis zu 5 mm dicken Streifen aus normal entflammaren PE-Schaumstoff einlagig umwickelt werden.

Zusätzliche Isolierstärken und Materialien sind der aBG Z-19.53-2306 zu entnehmen.

Massivdecken müssen eine Dicke von mindestens 15 cm aufweisen, Massiv- und leichte Trennwände eine Stärke von min. 10 cm.

1) Nur für Massivwände

2) Nur bei Einbau in mind. 12,5 cm dicke Wände

Hinweise zur Montage befinden sich in den beigegepackten Einbau- und Anwendungshinweisen.

**POLO-BSM Brandschutzmanschetten Set
BSM**

Komplettset:

- Schallschutzfolie
- Befestigungsset
- Kennzeichnungsschild
- Einbauanleitung



30 mm				60 mm			
di	A.-Nr.	Verk.pr.	VPE	di	A.-Nr.	Verk.pr.	VPE
48 mm	02814	182	28	71 mm	02802	182	28
60 mm	02815	182	28	85 mm	02806	182	28
85 mm	02818	182	28	100 mm	02807	182	28
100 mm	02819	182	28	120 mm	02808	182	28
120 mm	02820	182	28	135 mm	02809	182	28
135 mm	02821	182	28	146 mm	02811	182	28
				170 mm	02810	182	28

POLO-BSM Kennzeichnungsschild

Ersatzteil für POLO-BSM Set



A.-Nr.	Verk.pr.	VPE
01883	182	1

POLO-BSM F Brandschutzmanschetten Set

BSMF

Komplettset:

- Schallschutzfolie
- Befestigungsset
- Kennzeichnungsschild
- Einbauanleitung



	h	di	A.-Nr.	Verk.pr.	VPE
30 mm		32 mm	01885	182	32
		40 mm	01886	182	32
		50 mm	01887	182	32
		63 mm	01888	182	32
		75 mm	01889	182	32
		90 mm	01890	182	24
50 mm		110 mm	01891	182	24
		125 mm	01892	182	28
		140 mm	01893	182	28
		160 mm	01894	182	5
		180 mm	01895	182	5
		200 mm	01896	182	5
101 mm	250 mm	01897	182	1	

POLO-BSM F Kennzeichnungsschild

Ersatzteil für POLO-BSM F Set




A.-Nr.	Verk.pr.	VPE
01884	182	1


2.4.4 Befestigung, Verkaufsprogramm 181

POLOPLAST Befestigungsschellen sind exakt auf die POLO-KAL® Rohrsysteme abgestimmt und ermöglichen eine rasche und einfache Montage. Die Rohrschellen POLO-CLIP HS, POLO-KAL® DB und DB+ sind darüber hinaus hochschalldämmende Rohrbefestigungssysteme.


POLO-CLIP HS Schelle PCHS	Bezeichnung	Gewinde	A.-Nr.	Verk.pr.	VPE
hochschalldämmende Rohrbefestigung	für DN 110/90/75	M8	01851	181	20
		M10	01854	181	20




POLO-KAL® dB	DN	A.-Nr.	Verk.pr.	VPE	
hochschalldämmende Rohrbefestigung	75	01855	180	1	NEU
	90	01856	180	1	NEU
	110	01857	180	1	NEU
	125	01858	180	1	NEU
	160	01859	180	1	NEU




POLO-KAL® dB+	DN	A.-Nr.	Verk.pr.	VPE	
hochschalldämmende Rohrbefestigung	90	01870	180	1	NEU
	110	01871	180	1	NEU
	125	01872	180	1	NEU
	160	01873	180	1	NEU



POLO-CLIP Schelle PCSE	Bezeichnung	Gewinde	A.-Nr.	Verk.pr.	VPE
für DN 50/40/32		M8	01811	181	50
		M10	01810	181	50
für DN 110/90/75		M8	01812	181	50
		M10	01815	181	50
für DN 160/125		M10	01819	181	20

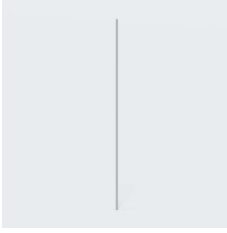


POLO-KAL® Schraubschelle RBSE	DN	A.-Nr.	Verk.pr.	VPE
	40	01930	181	50
	50	01931	181	50
	75	01932	181	50
	110	01933	181	20



**Gewindestange
RBGS**

Gewinde	BL	A.-Nr.	Verk.pr.	VPE
M10	1.000 mm	01921	181	1



**2-Loch Grundplatte
RBLP**

Gewinde	A.-Nr.	Verk.pr.	VPE
M10	01920	181	1



**Schalldämmset
RBSD**

A.-Nr.	Verk.pr.	VPE
01915	181	50

bestehend aus Schalldämmelement, Schraube mit Dübel, Beilage- und Entkopplungsscheibe sowie Einlochplatte.

Für die 2-Loch Grundplatte sind zwei Sets notwendig.




3 Lüftung

3.1 POLO-EWT Erdwärmetauscher

Mittels im Boden verlegter Rohre kann die im Erdreich gespeicherte Energie sehr effektiv genutzt werden. Der POLO-EWT Erdwärmetauscher wärmt die Frischluft im Winter vor und kühlt diese im Sommer ab.

3.1.1 Ansaughaube, Verkaufsprogramm 102


POLO-KWL Ansaughaube Edelstahl
Werkstoff 1.4301



DN	A.-Nr.	Verk.pr.	VPE
200	02896	102	1
250	02898	102	1
315	03621*	102	1

* Lieferzeit auf Anfrage


POLO-KWL Filterkegel antimikrobiell PKFA
für Ansaughaube



DN	EN	ISO	A.-Nr.	Verk.pr.	VPE
200	M5	ISO Coarse 45 %	02897	102	1
250	M5	ISO Coarse 45 %	02899	102	1
315	M5	ISO Coarse 45 %	03623*	102	1

* Lieferzeit auf Anfrage


POLO-KWL Filter für Ansaughaube bis 2009
für Vorgängermodell bis 2009



DN	EN	ISO	A.-Nr.	Verk.pr.	VPE
200	G3	ISO Coarse 45 %	02921	102	1
250	G3	ISO Coarse 45 %	02925	102	1


3.1.2 Rohre, Verkaufsprogramm 100


POLO-KAL NG Steckmuffenrohr PKEM





DN 200 di = 186,4 mm				DN 250 di = 232,8 mm			
BL	A.-Nr.	Verk.pr.	VPE	BL	A.-Nr.	Verk.pr.	VPE
1.000 mm	02951	100	25	1.000 mm	02956	100	16
3.000 mm	02953	100	25	3.000 mm	02959	100	16
6.000 mm	02954	100	25				


3.1.3 Formstücke, Verkaufsprogramm 100


POLO-KAL NG Bogen PKB		DN	Winkel	A.-Nr.	Verk.pr.	VPE
	200	45°	02963	100	40	
		87,5°	02965	100	25	
	250	45°	02968	100	18	
		87,5°	02970	100	9	

POLO-KAL NG Abzweig PKEA		DN	DN 2	Winkel	A.-Nr.	Verk.pr.	VPE
	200	200	45°	02973	100	14	
		200	87,5°	02974	100	15	
	250	250	45°	02979	100	5	
		250	87,5°	02980	100	7	

POLO-KAL NG Übergangrohr PKR		DN	DN 2	A.-Nr.	Verk.pr.	VPE
		200	160	02981	100	60

POLO-KAL NG Doppelmuffe PKD		DN	A.-Nr.	Verk.pr.	VPE
		200	02986	100	54
		250	02987	100	22

POLO-KWL Kondensatablauf		DN	DN 2	A.-Nr.	Verk.pr.	VPE
		160	40	06010	102	96

POLO-KWL Kondensatablaufreinigungsrohr PKKARR		DN	DN 2	DN 3	A.-Nr.	Verk.pr.	VPE
	160	160	40	03007	102	24	
		200	40	03012	102	15	
	200	200	40	02988	102	10	
		250	40	02989	102	6	
	250	250	40	03005	102	5	

3.1.4 Dichtelemente, Verkaufsprogramm 102

POLO-RDS Evolution Dichtelement



DN	Abdichtbereich	A.-Nr.	Verk.pr.	VPE
200	160 mm	01013	581	4
300	200 mm	01017	581	2
	250 mm	01018	581	2

3.1.5 Hilfsmittel, Verkaufsprogramm 918

Gleitmittel




Bezeichnung	A.-Nr.	Verk.pr.	VPE
250 g, in Flasche	08972	918	42
1 kg, im Eimer	08975	918	18


4 Rohr- und Kabeldurchführung






4.1 POLO-RDS Evolution

Das innovative Rohr- und Kabeldurchführungssystem sorgt mit vielen cleveren Details für die einfache, sichere und dichte Wanddurchführung von Kabeln und Rohren von 8 bis 250 mm. Das PP-Lamellenrohr und die Dichtelemente ermöglichen die problemlose und dauerhaft dichte Einbindung der Medienleitungen - auch nachträglich. Patentierte, gelbe Montagekontrollen stellen den optimalen Anzugsmoment der Schrauben sicher.


Lamellenrohre	BL	DN 100	DN 150	DN 200	DN 300
	300	A.-Nr. 01030	A.-Nr. 01036	A.-Nr. 01031	A.-Nr. 01034
	600	A.-Nr. 01070	-	A.-Nr. 01073	A.-Nr. 01076

Dichtelemente	DN 100	DN 150	DN 200	DN 300
Dichtelemente Einfach-Durchführung	 13-50 mm aufklappbar A.-Nr. 01011	 25-65 mm aufklappbar A.-Nr. 01024	 50-125 mm aufklappbar A.-Nr. 01012	 160 mm A.-Nr. 01016
	 52-58 mm aufklappbar A.-Nr. 01014	 70-90 mm aufklappbar A.-Nr. 01025	 160 mm aufklappbar A.-Nr. 01013	 200 mm A.-Nr. 01017
	 63 mm aufklappbar A.-Nr. 01015	 110 mm aufklappbar A.-Nr. 01026		 250 mm A.-Nr. 01018
Dichtelemente Mehrfach-Durchführung	 8, 2x10, 12, 14, 16, 18 mm aufklappbar A.-Nr. 01010	 5x 8-35 mm aufklappbar A.-Nr. 01023		
Dichtelemente blind	 A.-Nr. 01020	 A.-Nr. 01027	 A.-Nr. 01021	 A.-Nr. 01022



Kernbohrung (2 Dichtelemente einbauen)	100-102 mm	150-152 mm	200-202 mm	300-302 mm
Für Mediumleitungen 	8-63 mm	8-110 mm	50-160 mm	160-250 mm

Pakete	DN 100	DN 150	DN 200
bestehend aus Lamellenrohr Baulänge 300 mm und 1 bzw. 2 Dichtelemente	 15-50 mm A.-Nr. 01040	 25-65 mm A.-Nr. 01046	 50-125 mm A.-Nr. 01041
		 110 mm A.-Nr. 01045	 160 mm A.-Nr. 01044


4.1.1 Paket, Verkaufsprogramm 581


POLO-RDS Evolution Paket dichte Wanddurchführung bestehend aus:	Bezeichnung	DN	Abdichtbereich	A.-Nr.	Verk.pr.	VPE
<ul style="list-style-type: none"> • Lamellenrohr Baulänge 300 mm • Dichtelement(en) 	Lamellenrohr DN 100, 2 Dichtelemente	100	13-50 mm	01040	581	1
	Lamellenrohr DN 150, 1 Dichtelement	150	110 mm	01045	581	1
	Lamellenrohr DN 150, 2 Dichtelemente	150	25-65 mm	01046	581	1
	Lamellenrohr DN 200, 2 Dichtelemente	200	50-125 mm	01041	581	1
	Lamellenrohr DN 200, 1 Dichtelement	200	160 mm	01044	581	1

4.1.2 Lamellenrohr, Verkaufsprogramm 581


POLO-RDS Evolution Lamellenrohr dichte Wanddurchführung	DN	BL	A.-Nr.	Verk.pr.	VPE
	100	300 mm	01030	581	8
		600 mm	01070	581	30
	150	300 mm	01036	581	8
		600 mm	01073	581	12
	200	300 mm	01031	581	6
		600 mm	01073	581	12
	300	300 mm	01034	581	2
		600 mm	01076	581	6

300 mm 600 mm

POLO-RDS Evolution Bodendurchführung dichte Bodendurchführung, für direkten Anschluss DN 110 oder Einsatz von Dichtelement DN 100	DN	BL	A.-Nr.	Verk.pr.	VPE
	110	400 mm	01029	581	1

POLO-RDS Evolution Langbogen zum einfachen Einziehen von Kabel und Leitungen. Passend für Bodendurchführung DN 110 und Lamellenrohr 100	DN	A.-Nr.	Verk.pr.	VPE
	110	01048	581	75

4.1.3 Dichtelemente, Verkaufsprogramm 581

POLO-RDS Evolution Dichtelement	DN	Abdichtbereich	A.-Nr.	Verk.pr.	VPE
	100	13-50 mm	01011	581	10
		52-58 mm	01014	581	4
		63 mm	01015	581	4
	150	25-65 mm	01024	581	4
		70-90 mm	01025	581	4
		110 mm	01026	581	4

Fortsetzung auf der nächsten Seite

Fortsetzung von voriger Seite

DN	Abdichtbereich	A.-Nr.	Verk.pr.	VPE
200	50-125 mm	01012	581	4
	160 mm	01013	581	4
DN	Abdichtbereich	A.-Nr.	Verk.pr.	VPE
300	160 mm	01016	581	2
	200 mm	01017	581	2
	250 mm	01018	581	2

POLO-RDS Evolution Dichtelement Mehrfachdurchführung



DN	Bezeichnung	A.-Nr.	Verk.pr.	VPE
100	8, 2 × 10, 12, 14, 16, 18 mm	01010	581	10
150	5 × 8-35 mm	01023	581	2

POLO-RDS Evolution Dichtelement blind



DN	A.-Nr.	Verk.pr.	VPE
100	01020	581	10
150	01027	581	4
200	01021	581	4
300	01022	581	2

© Copyright. Sämtliche Inhalte, insbesondere Texte, Namen, Bildnisse sowie Layouts, Designs, Logos und Grafiken sind urheberrechtlich oder durch andere anwendbare Rechte geschützt und dürfen nur mit vorheriger schriftlicher Zustimmung von POLOPLAST verwertet, vervielfältigt, verbreitet oder Ähnliches werden. Änderungen, Irrtümer und Druckfehler sowie alle Rechte bleiben jederzeit vorbehalten.

POLOPLAST GmbH & Co KG
Poloplaststraße 1 . 4060 Leonding . Österreich
T +43(0)732.3886 . office@poloplast.com . www.poloplast.com

Firmenbuchgericht: LG Linz . Firmenbuchnummer: FN22032a
Persönlich haftender Gesellschafter: POLOPLAST Management GmbH . 60329 Frankfurt am
Main . Deutschland . Landesgericht Linz . FN 500196 h